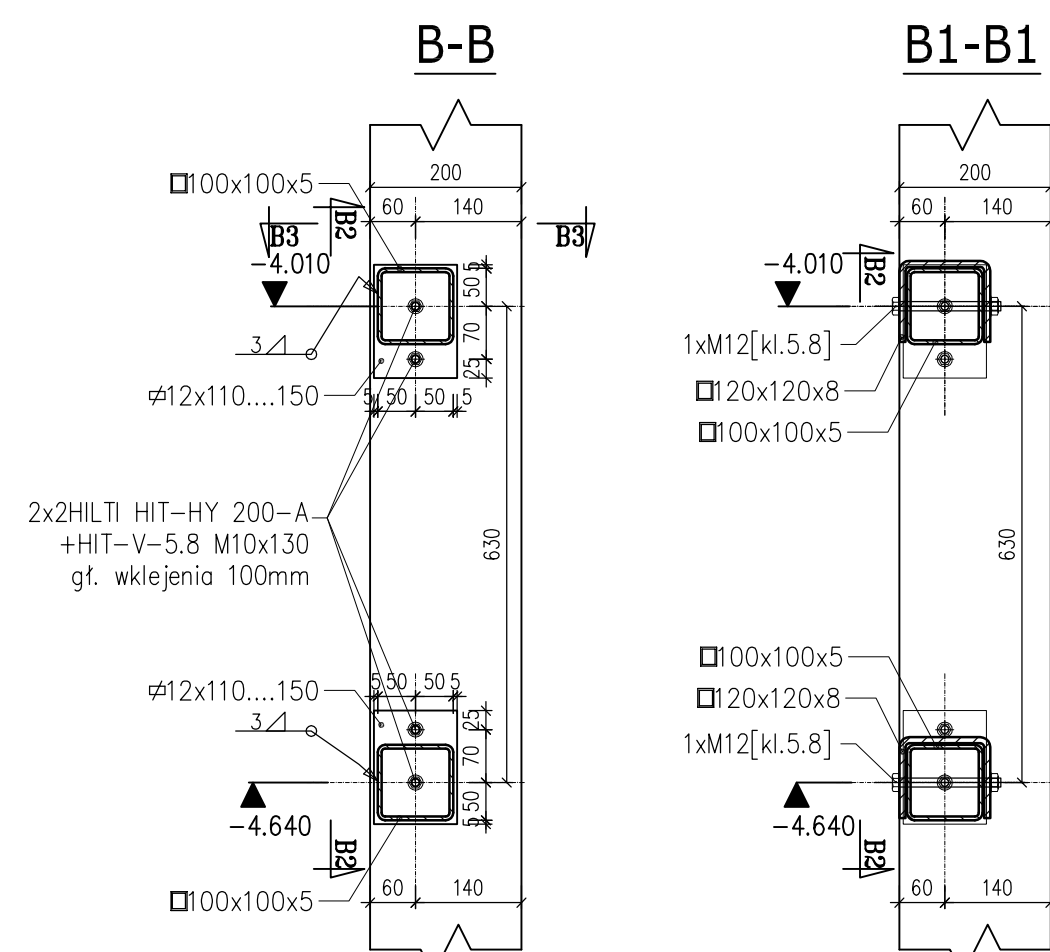
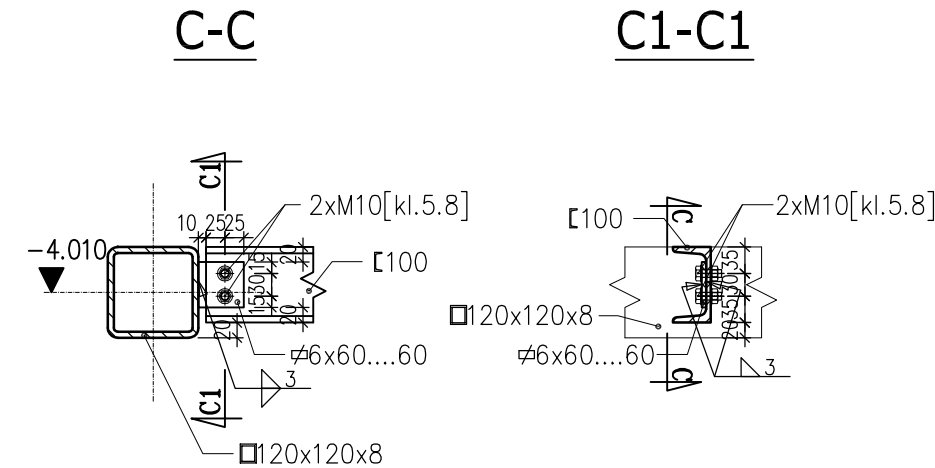


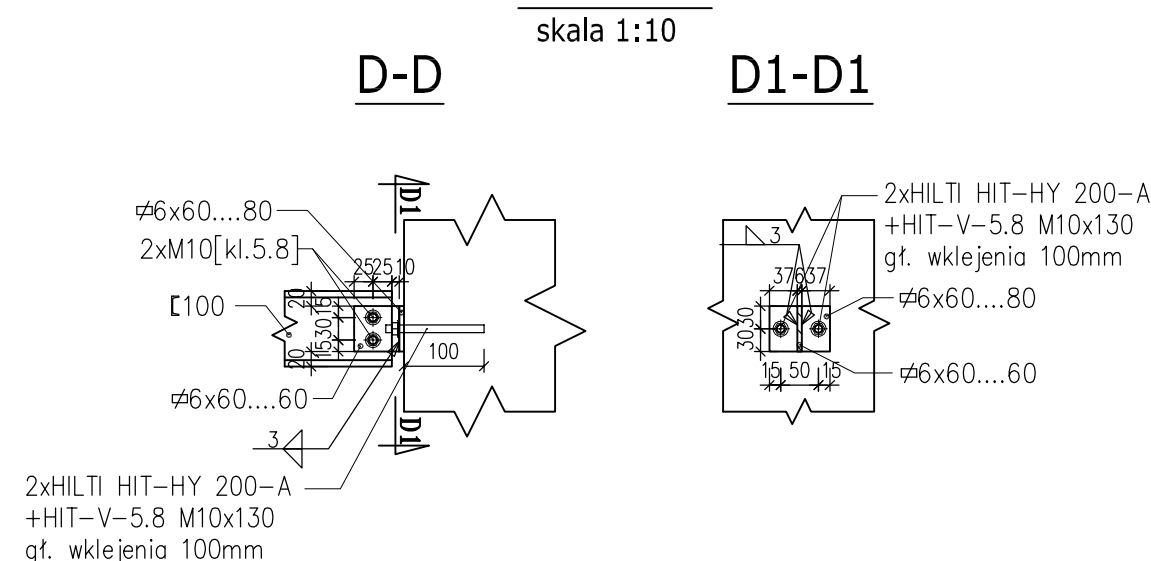
DETAL B
skala 1:10



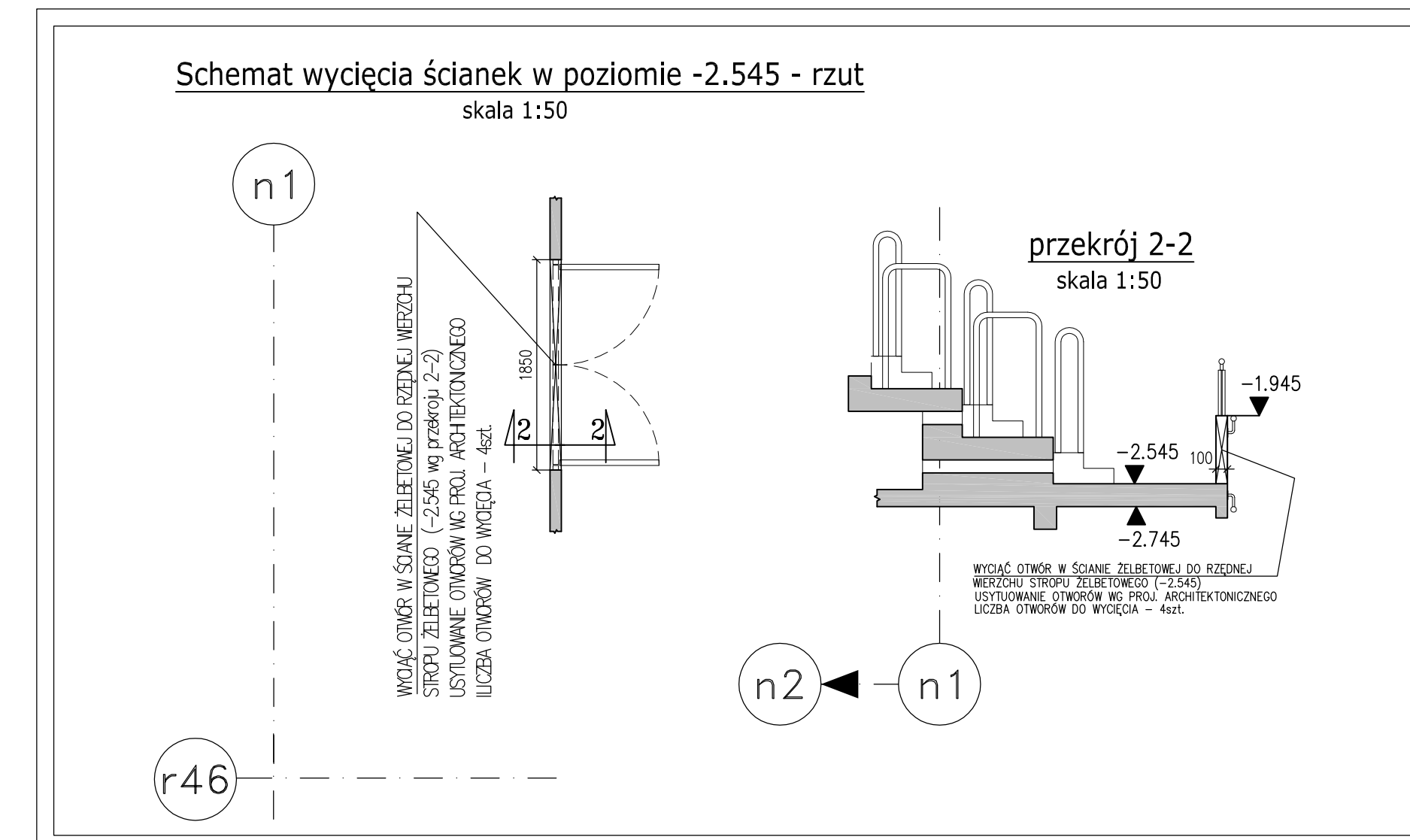
C1-C1



D1-D1



przekrój 2-2
skala 1:50



SZACUNKOWY WYKAZ STALI PROFILOWEJ						
lp.	element	długość całkowita	masa jedn.	mb razem	masa	stal
		[mm]	[kg/m]	[m]	[kg]	
1	HEB140	14160	33,70	14,16	477,19	S13S
2	C100	10680	10,60	10,68	113,21	S13S
3	RKR100x100x5,0	7240	14,70	7,24	106,43	S13S
4	RKR120x120x8,0	27280	27,60	27,28	752,93	S13S
	razem				1449,76	
dodatek na blachy węzłowe i połączenia				kg	144,98	
				kg	1594,73	

UWAGA!!
Mocowanie drugiego końca RKR120x120x8
jest lustrzanym odbiciem względem osi
pionowej. (odpowiednio zespawać
RKR100x100x5 z bl.12x110x150)

NIE DOPUSZCZA SIĘ KUCIA PRZY UŻYCIU MŁOTÓW I INNYCH
NARZĘDZI MOGĄCYCH POWODOWAĆ WIBRACJE!
WYCINANIE ŚCIAN PROWADZIĆ W TAKI SPOSÓB BY UNIKAĆ
NIEKONTROLOWANEGO RUNIĘCIA ŻELBETU NA POSADZKĘ.
NIE DOPUSZCZA SIĘ RÓWNIEŻ ŚWIADOMEGO ZRZUCANIA WYCIĘTYCH
ELEMENTÓW NA POSADZKĘ.

Wszelkie prawa autorskie dotyczące tego rysunku jak i całego projektu są własnością ARCHICON Szczesiuk & Wilczek s.c. Niniejszy rysunek jest wydany pod warunkiem iż nie będzie kopiowany ani udostępniany bez uzgodnienia z ARCHICON SZCZESIUŁ & WILCZEK S.C.